

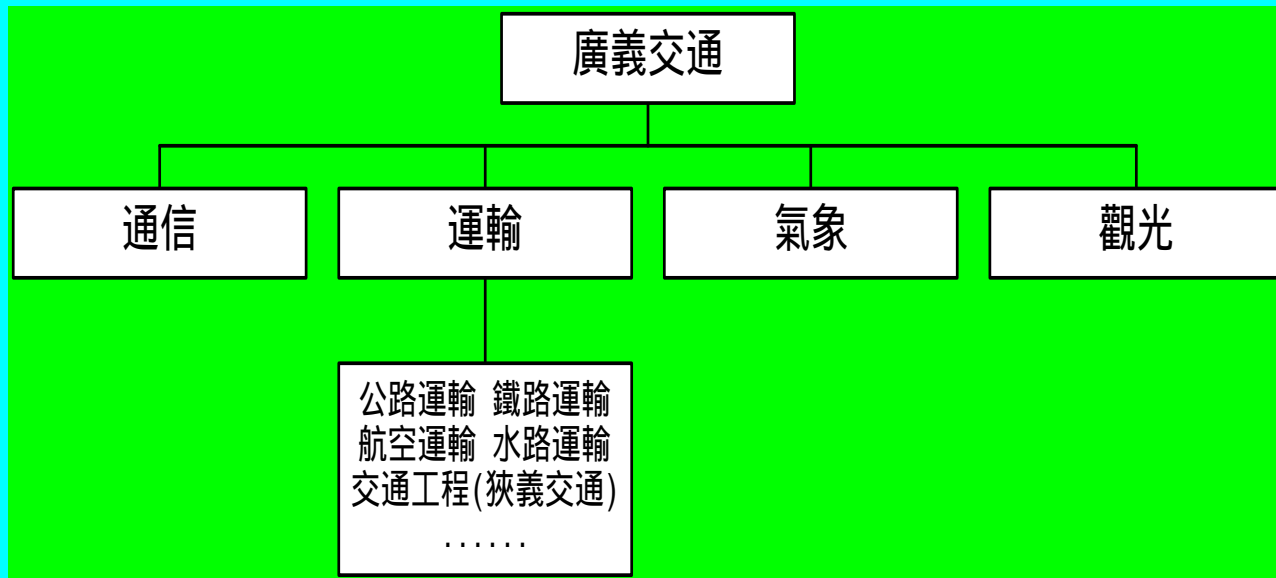
# 第一章 運輸的意義與特性

- 運輸的要義
- 運輸行為的產生與運輸旅次的分類
- 運輸的構成要素
- 運輸的功能與對環境的衝擊
- 運輸業的特性
- 運輸系統的目標

# 1.1 運輸的要義

- 運輸的定義
- 運輸學的定義
- 運輸與交通的關係
  - 廣義的交通
  - 狹義的交通

# 交通與運輸的關係



## 1.2 運輸行為的產生與 運輸旅次的分類

- 旅次
- 運輸行為
- 旅次的活動目的
- 旅次的分類

# 旅次的分類與活動目的

旅次種類		活動目的	實例
客       運	通勤(工作)旅次	工作	搭捷運上下班
	通勤(求學)旅次	求學	搭公車(步行)上下學
	購物旅次	逛街或購物	開車到百貨公司或量販店
	遊憩休閒旅次	休閒娛樂或旅遊	搭計程車去看電影
	訪友探親旅次	探望家人、親戚或朋友	搭火車到外婆家
	商務旅次	處理與工作相關的事務	搭飛機到澳洲雪梨開會
	個人事務旅次	辦理個人事務	騎機車去看牙醫或到銀行領錢
	其他旅次		
貨 運	貨物運輸旅次	將貨物運送到目的地或受貨人手中	快遞一份文件到英國倫敦的大英博物館或託運一貨櫃鞋子經海運到美國洛杉磯

# 1.3 運輸的構成要素

- 通路與場站
  - 有形通路與無形通路
  - 人工通路與天然通路
- 運具
- 組織與通訊設備
- 使用者

# 1.4 運輸的功能與對環境的衝擊

運輸與政治國防

運輸與社會文化

運輸與經濟發展

運輸對環境的負面衝擊

# 運輸與經濟發展

時間效用

地域效用

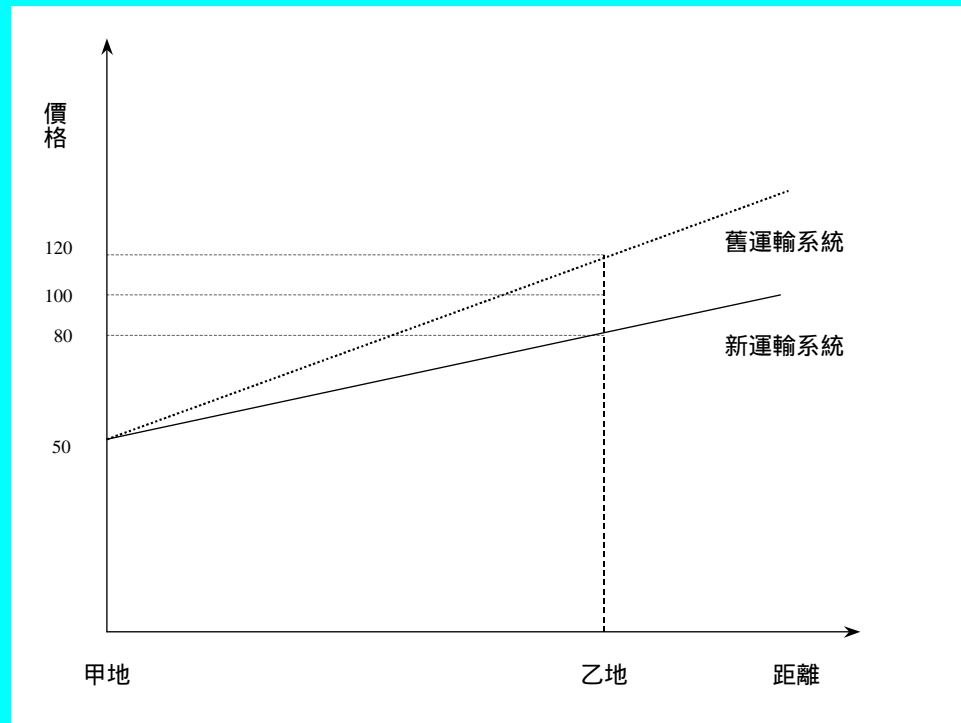
地域分工與比較利益

大量生產與規模經濟

區域經濟成長



# 運輸的地域效用



# 1.5 運輸業的特性

需求尖峰明顯

運輸服務不可儲存

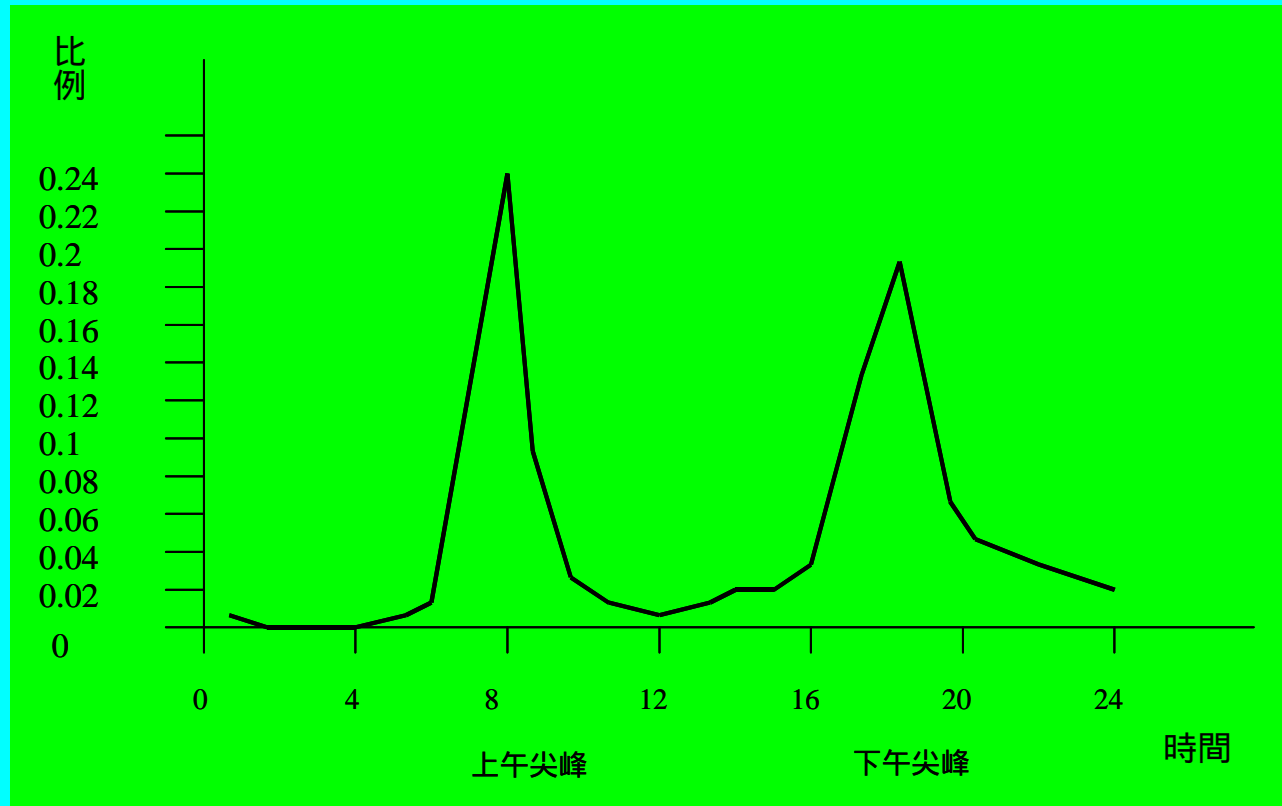
產銷單位不一致

運輸服務公共使用

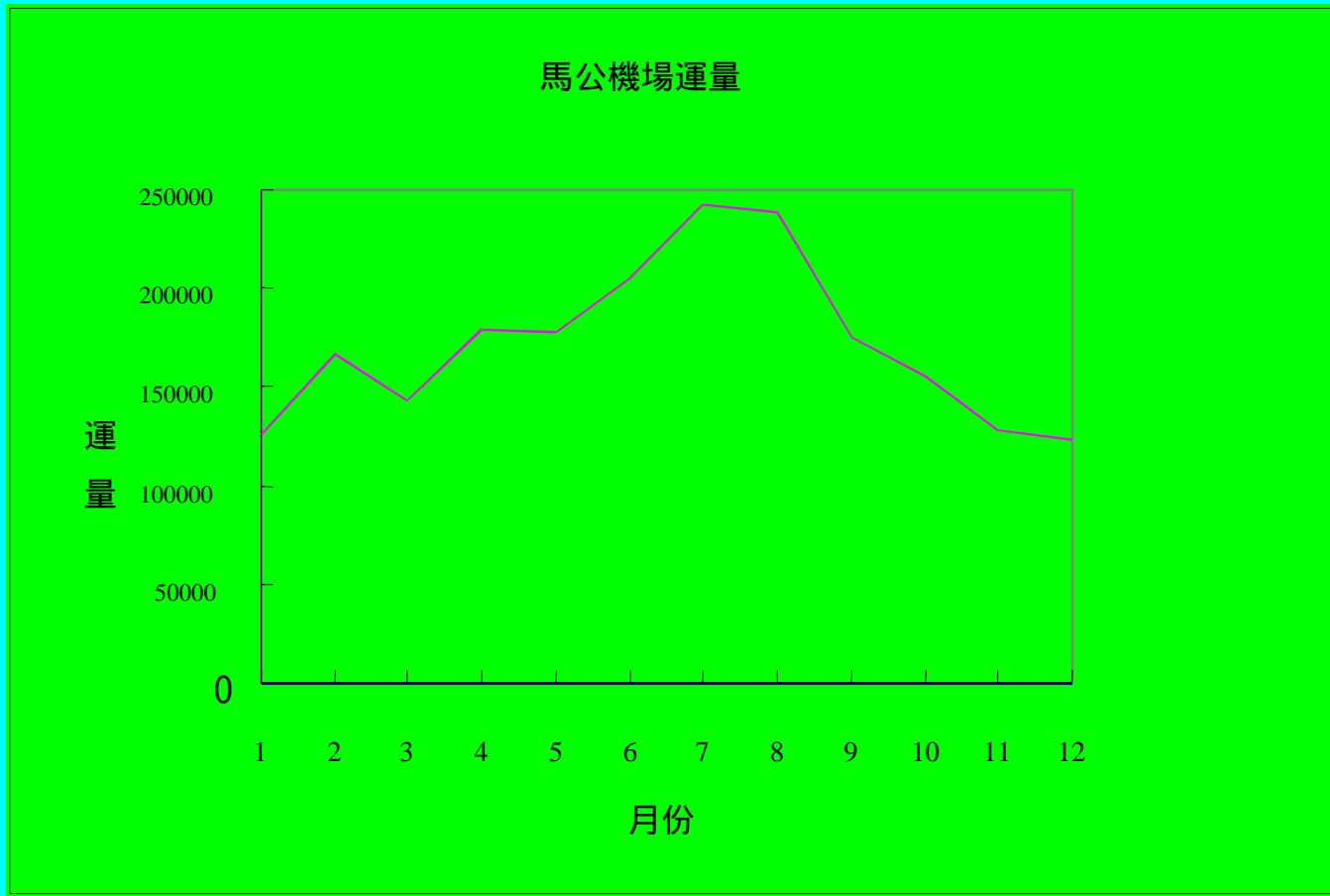
資本密集與沉沒成本

規模經濟與高度管制性

# 運輸需求尖峰明顯



# 運輸需求尖峰明顯



# 1.6 運輸系統的目標

安全

迅速準點

便利

舒適

經濟