

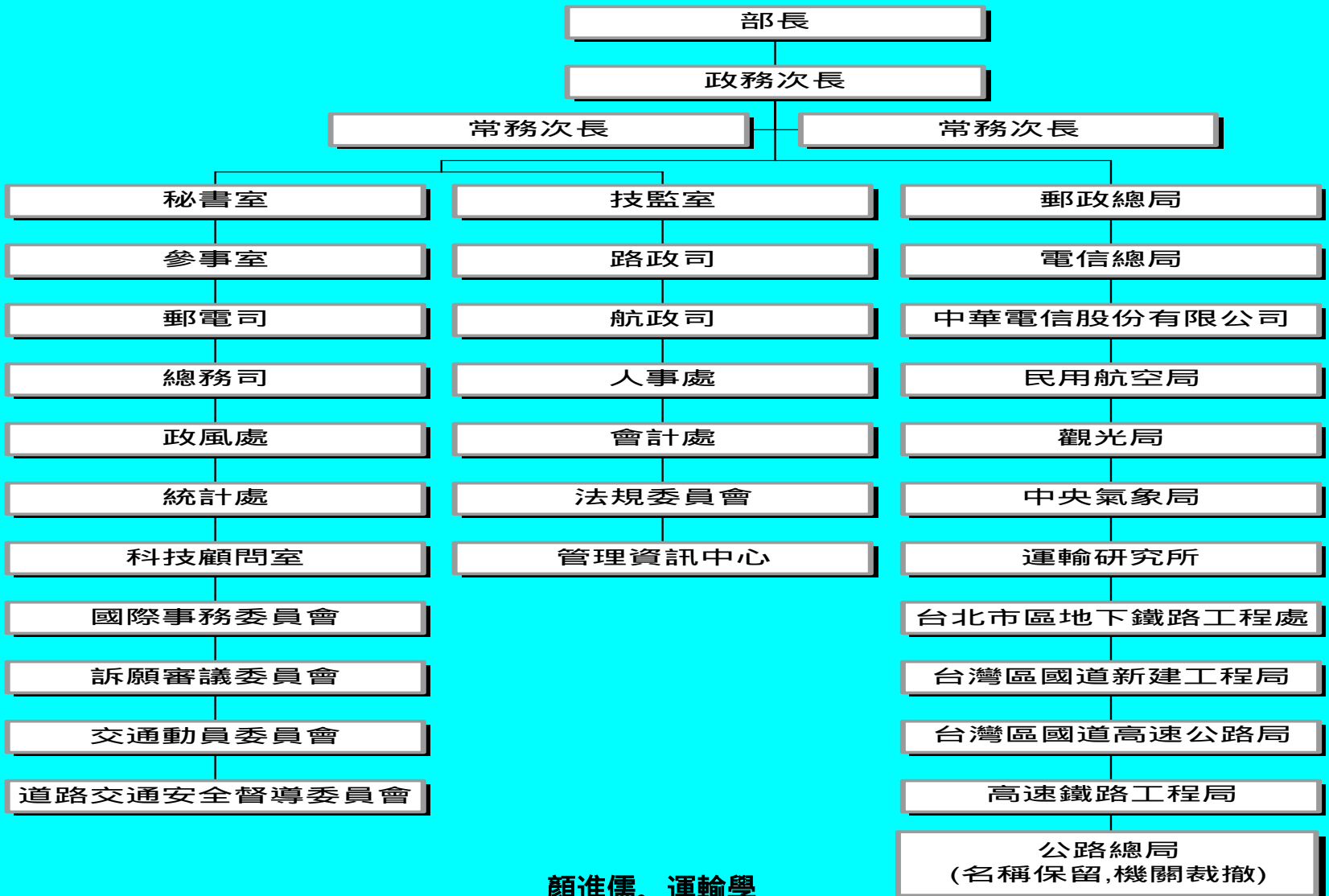
第三章 交通行政體系與組織

- 台灣省政府組織調整(88.7.1)前分三級
 - 中央：交通部
 - 省(市)：交通處；交通局
 - 縣(市)：交通局

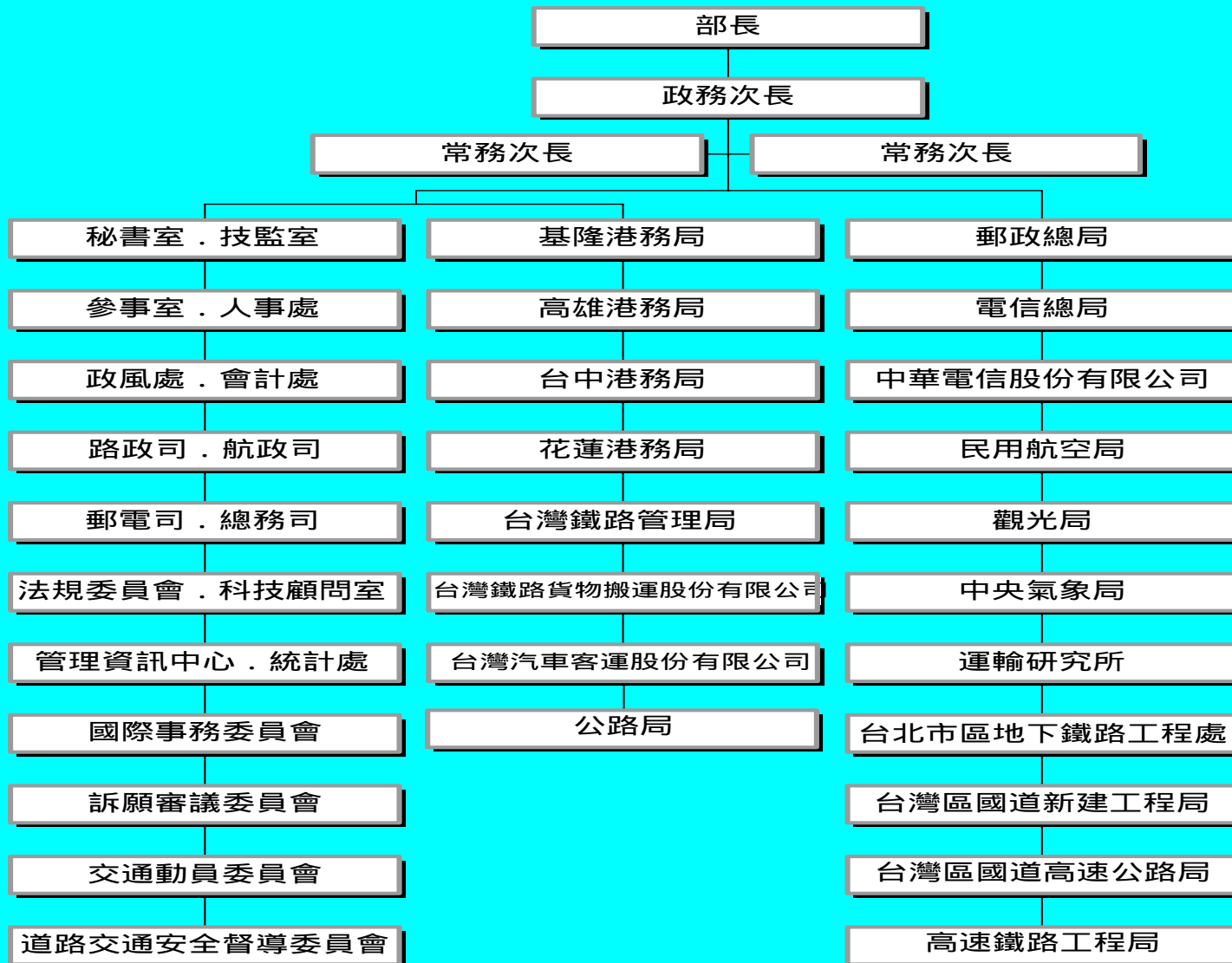
第三章 交通行政體系與組織

- 台灣省政府組織調整後分兩級
 - 中央：交通部
 - 地方：直轄市；縣(市)。陸續設置交通專責單位

台灣省政府組織調整前交通部組織架構



台灣省政府組織調整後交通部組織架構(台汽已民營化)



台灣省政府組織調整前後部分單位隸屬關係

| 單位名稱 | 省政府組織調整前所屬單位 | 省政府組織調整後改隸屬單位 |
|----------------|-------------------|------------------------|
| 公路局 | 台灣省政府交通處 | 交通部 |
| 基隆港務局 | 台灣省政府交通處 | 交通部 |
| 高雄港務局 | 台灣省政府交通處 | 交通部 |
| 台中港務局 | 台灣省政府交通處 | 交通部 |
| 花蓮港務局 | 台灣省政府交通處 | 交通部 |
| 台灣鐵路管理局 | 台灣省政府交通處 | 交通部 |
| 台灣鐵路貨物搬運股份有限公司 | 台灣省政府交通處 | 交通部 |
| 台灣汽車客運股份有限公司 | 台灣省政府交通處 | 交通部(民營化) |
| 港灣技術研究所 | 台灣省政府交通處 | 交通部運輸研究所 (港灣技術研究中心) |
| 捷運組 | 台灣省政府住宅及都市 發展處 | 交通部高速鐵路工程局 (捷運組) |