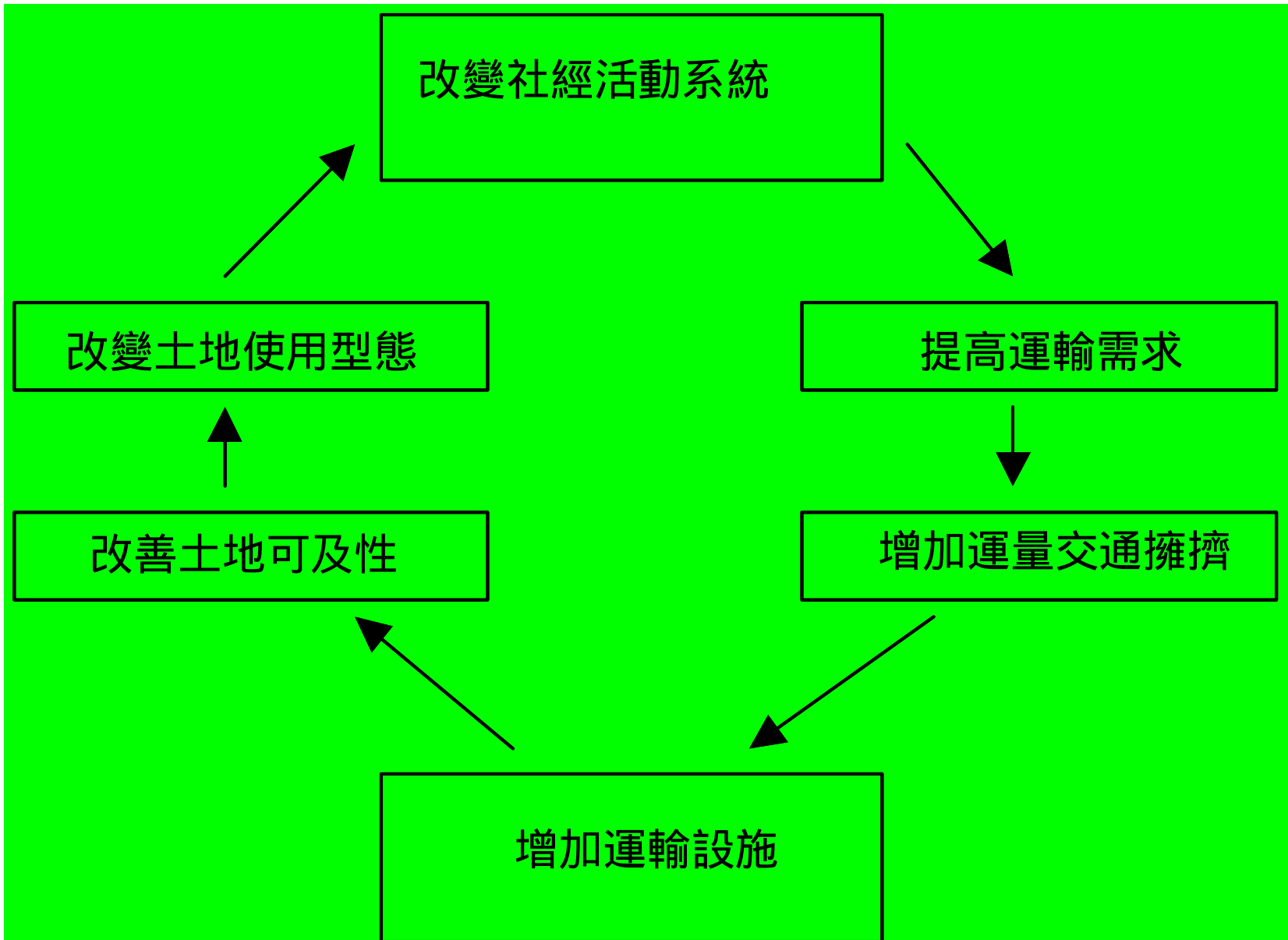


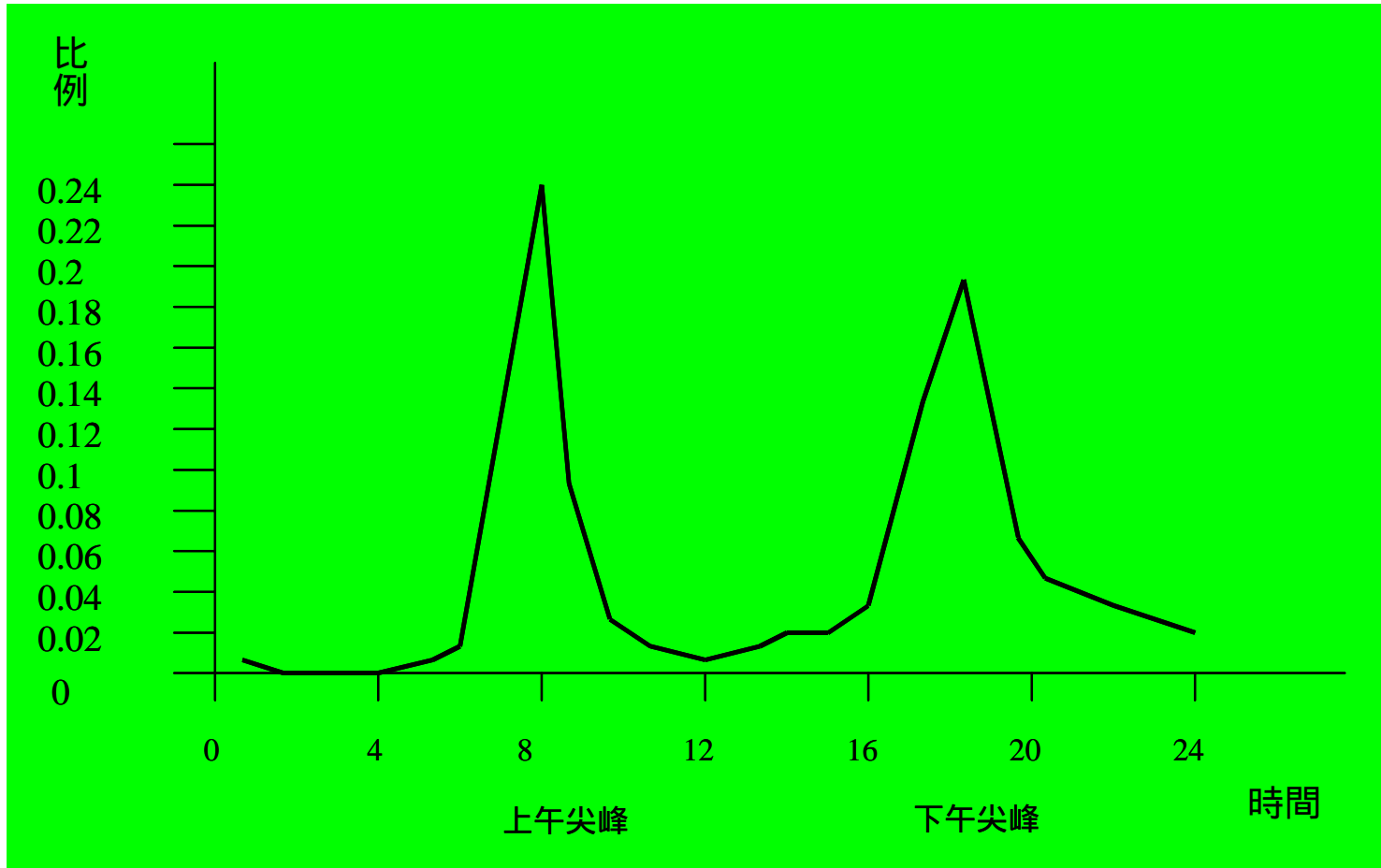
運輸系統與土地使用的互動



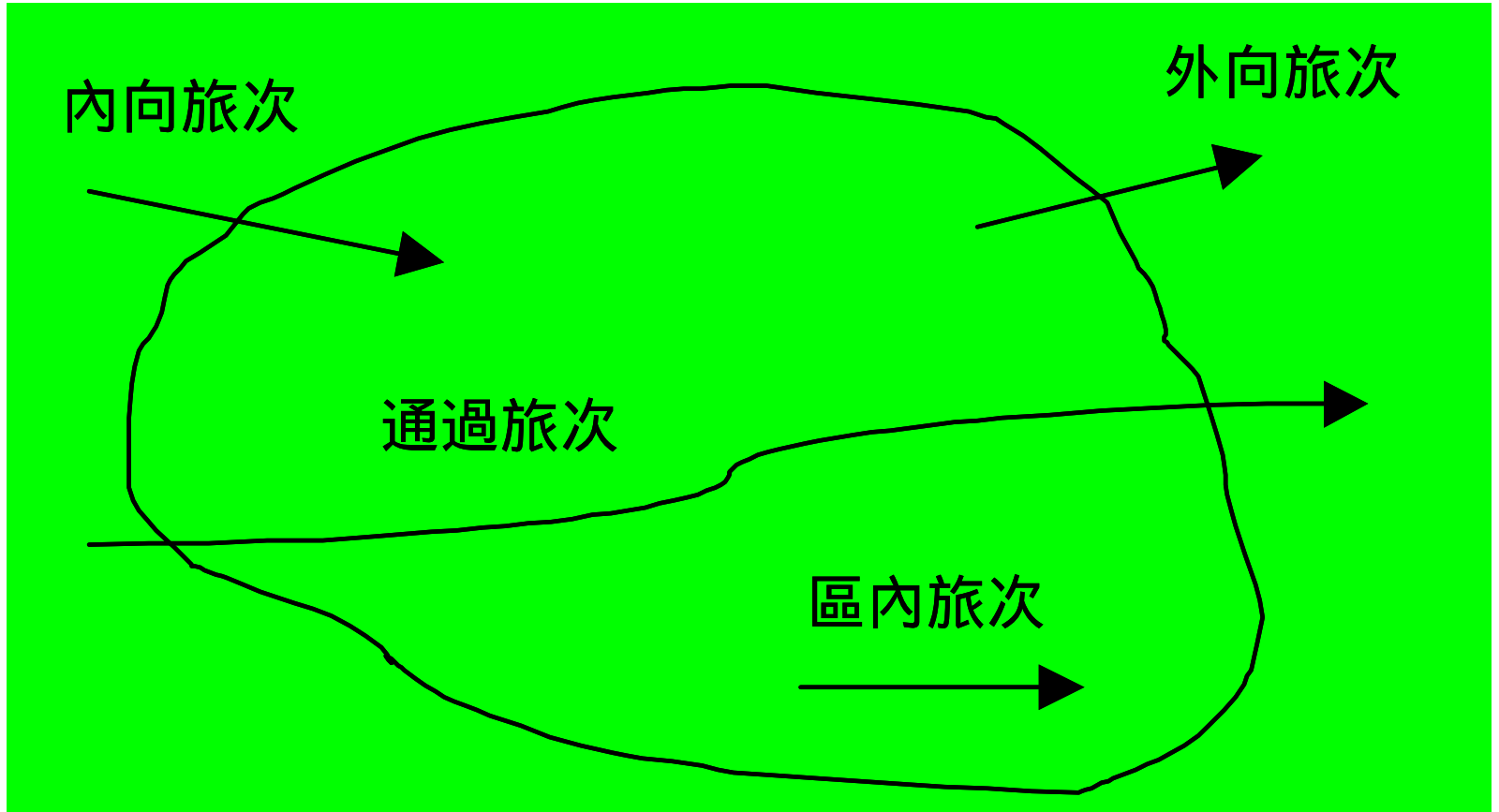
都市運輸旅次特性



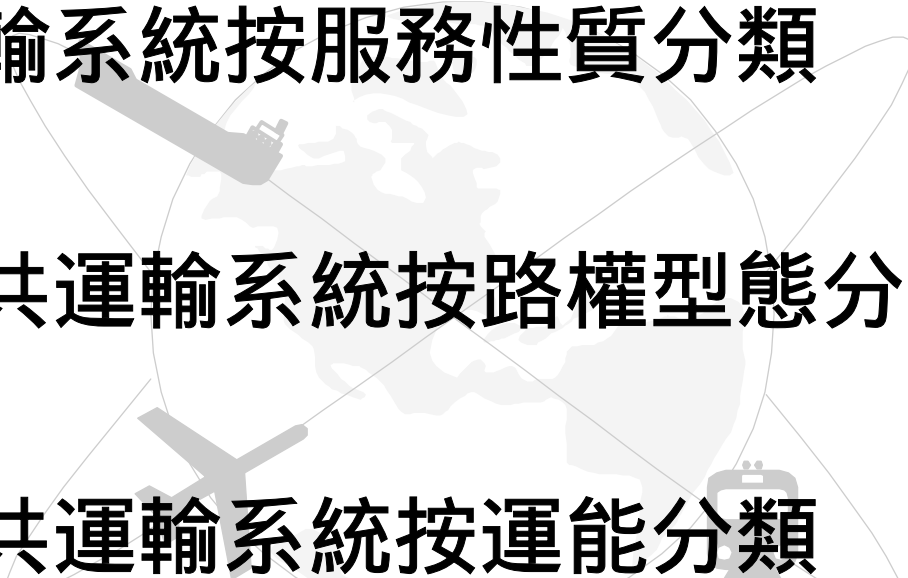
都市運輸旅次時間分佈



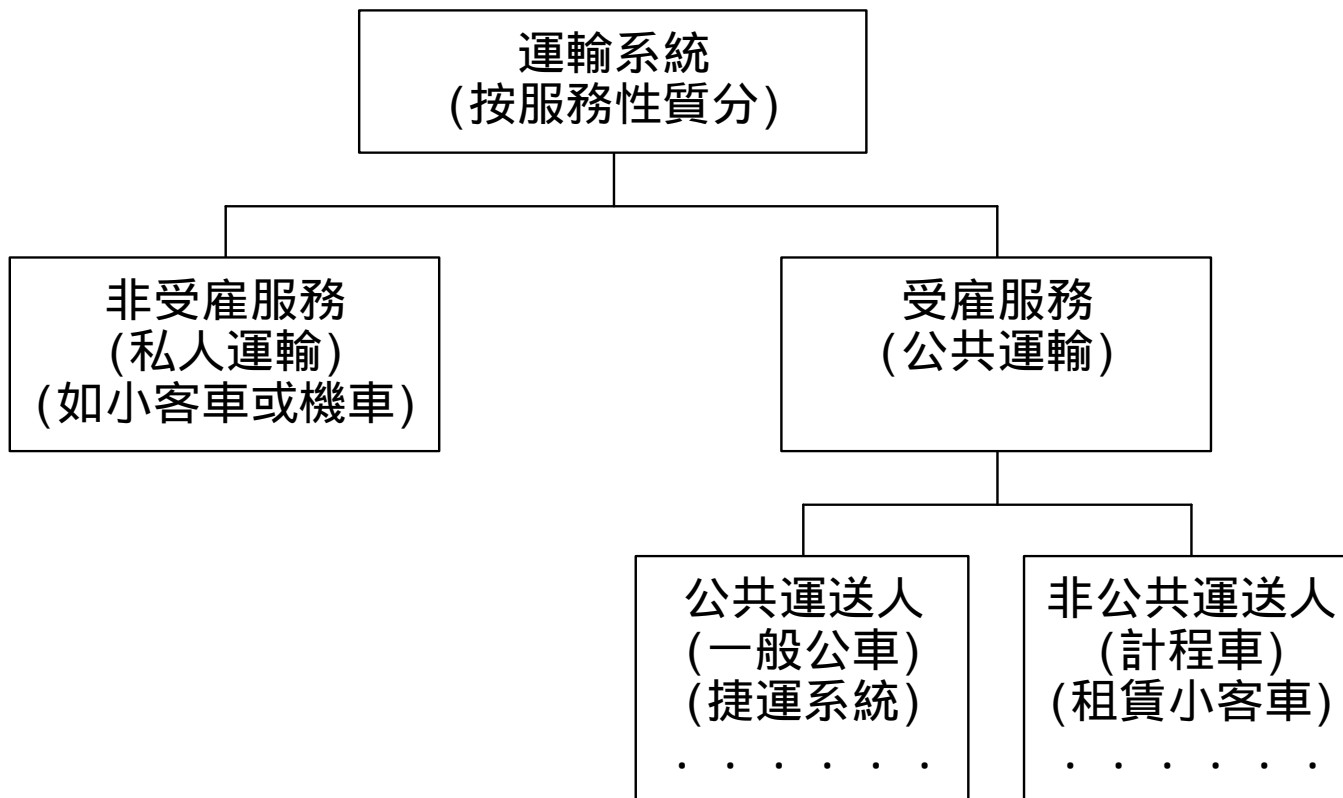
都市運輸旅次空間分佈



都市運輸系統分類

- 都市運輸系統按服務性質分類
 - 都市公共運輸系統按路權型態分類
 - 都市公共運輸系統按運能分類
- 

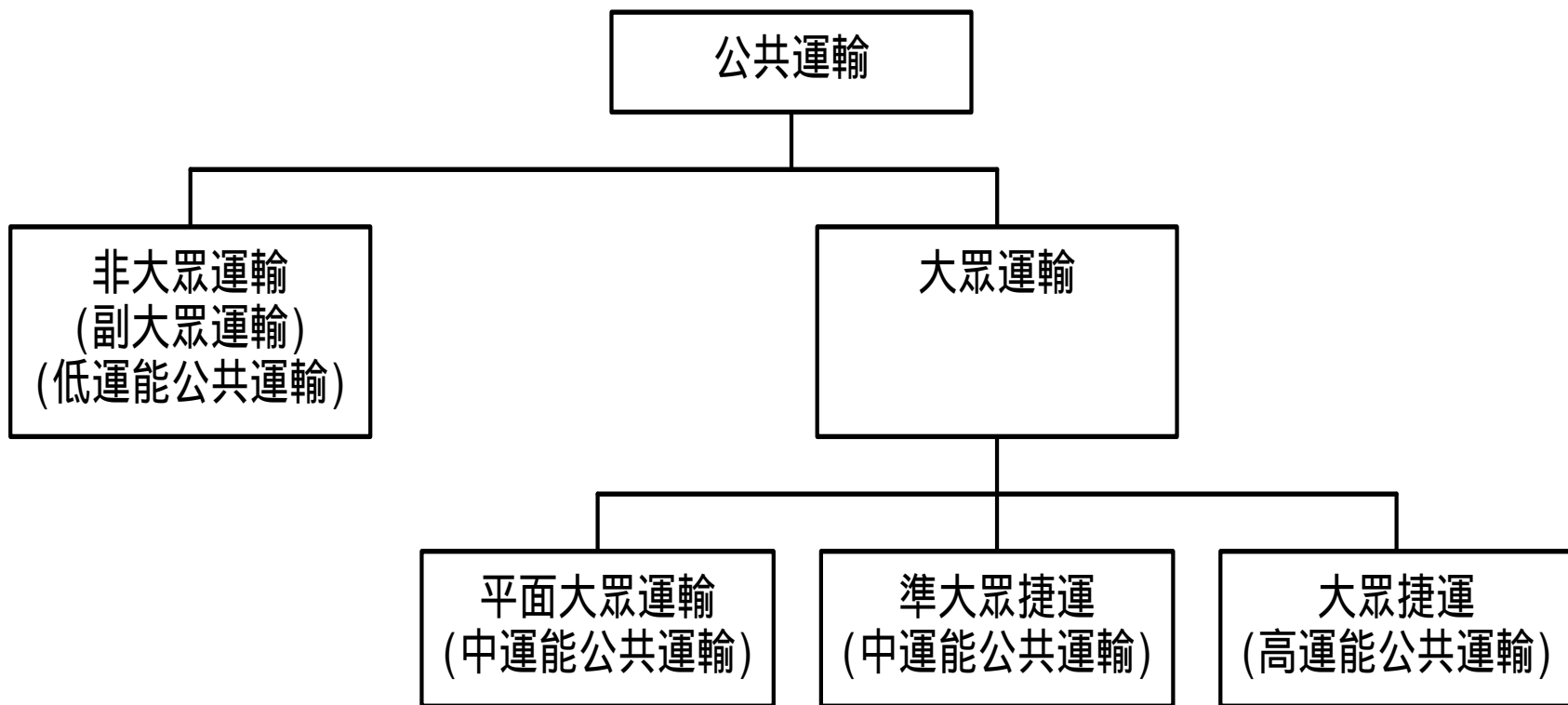
都市運輸系統按服務性質分類



都市公共運輸系統按路權型態分類

路權種類	定義	實例
A型	指公共運輸無論在路段或路口皆享有專用路權，與其它交通隔離。	台北都會區捷運系統
B型	公共運輸有部分路段與其他交通隔離，部分與其他交通混合。	台北市少數行駛公車專用道的公車
C型	公共運輸與一般交通混合使用車道或軌道。	一般市區公車

都市公共運輸系統按運能分類



都市低運能公共運輸系統

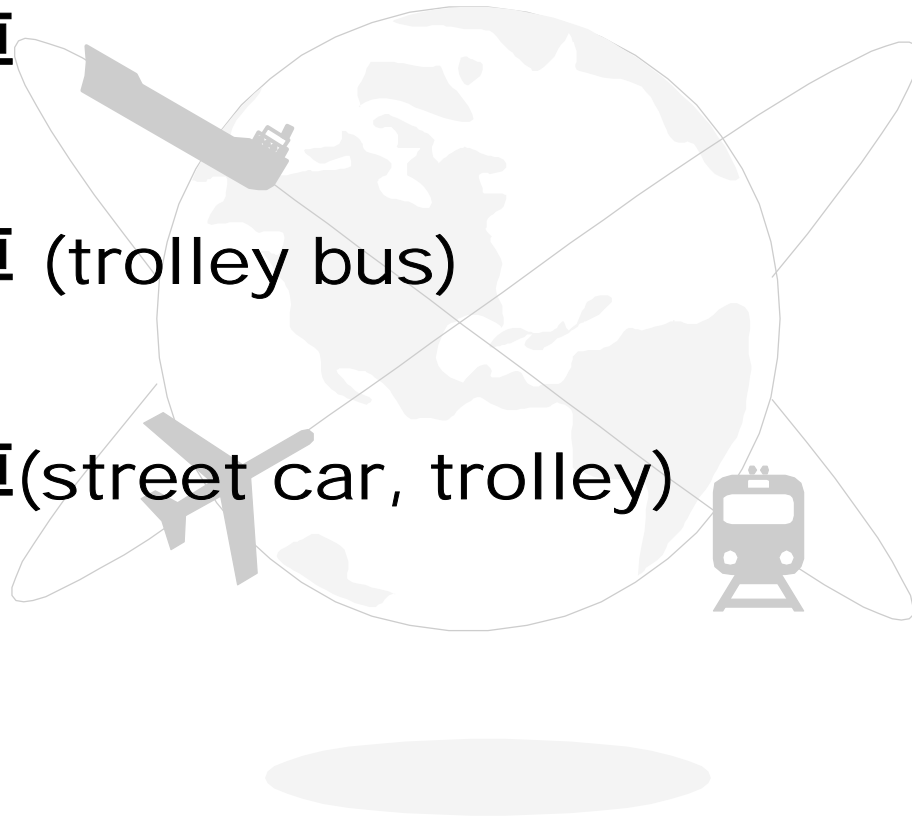
(副大眾運輸, Para-Transit)

- 計程車
 - 撥召公車 (dial-a-ride, dial-a-bus)
 - 隨停公車 (jitney)
 - 計程車共乘 (taxi pool) : 路邊攔車 預先叫車 定點等待
 - 小客車共乘 (car pool)
 - 廂型車共乘 (van pool)
 - 交通車共乘 (bus pool)
- 

都市中運能公共運輸系統

(平面大眾運輸, Street Transit)

- 一般公車
- 無軌電車 (trolley bus)
- 有軌電車 (street car, trolley)



加長型公車



都市中運能公共運輸系統

(準大眾運輸, Semi-rapid Transit)

- **捷運公車**

行駛於公車專用道或專用道路的公車

- **輕軌運輸系統 (Light Rail Transit, LRT)**



都市高運能公共運輸系統

- 輕軌捷運系統 (Light Rail Rapid Transit)
- 中運量捷運系統
台北都會區捷運木柵線
- 高運量捷運系統
台北都會區捷運淡水線、新店線、南港線、中永和線

都市大眾捷運系統特性簡介

- 集電方式
 - 第三軌集電
 - 架空線供電
- 支撐方式
 - 鋼軌鋼輪式
 - 膠輪式





