

第九章 航空運輸

- 法規與組織
- 航路、航線與航權
- 航空站管理
- 航空站營運特性
- 飛航管制
- 民用航空事業
- 航空公司組織
- 影響航空運輸業經營的因素
- 台灣地區航空站現況

空運相關法規

- 民用航空法
- 民用航空運輸業管理規則
- 航空貨運承攬業管理規則

空運相關組織

- 交通部民用航空局
(Civil Aeronautics Administration)
- 國際民航組織
(International Civil Aviation Organization, ICAO)
- 國際航空運輸協會
(International Air Transport Association, IATA)

空運航路(Airway)

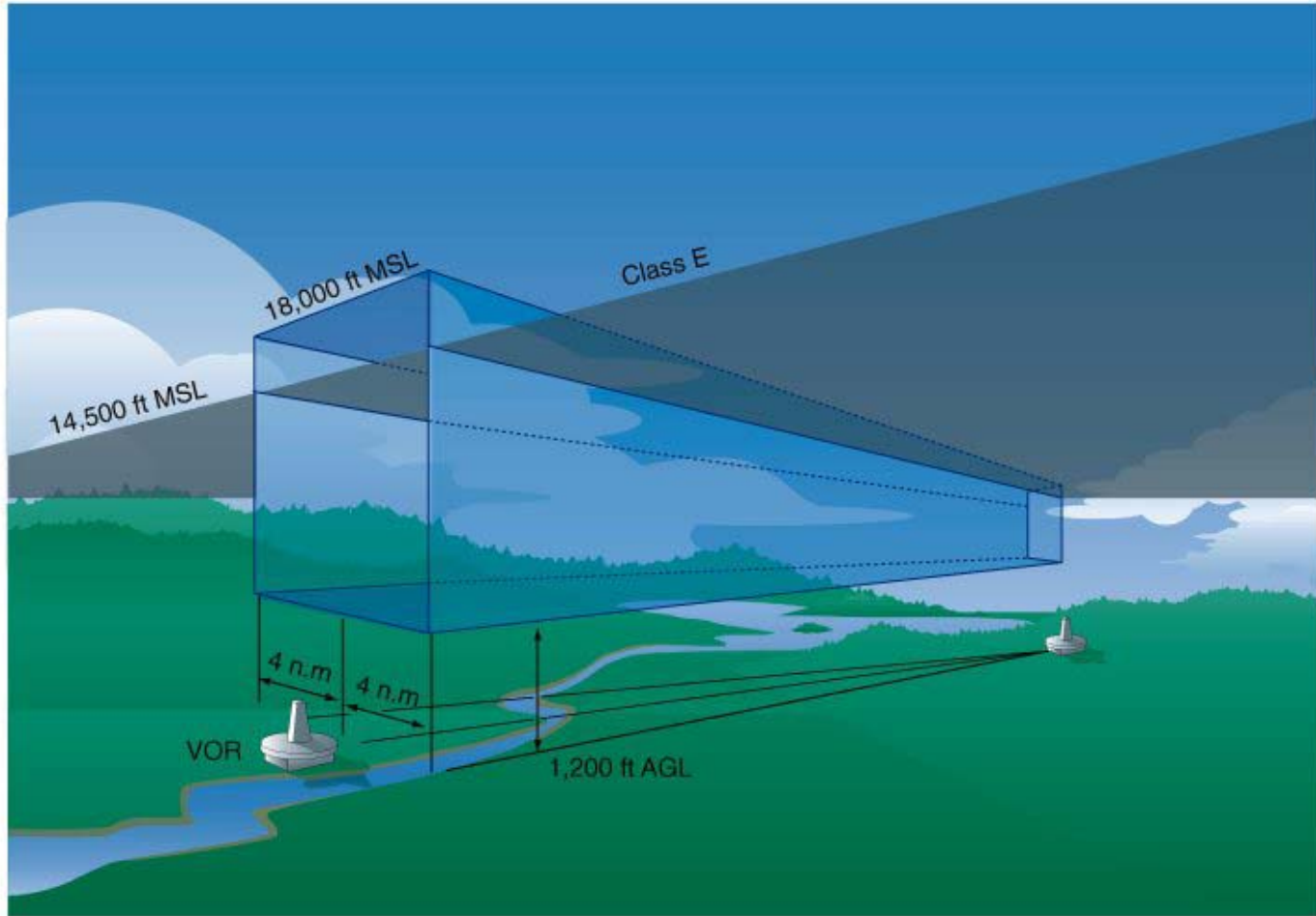


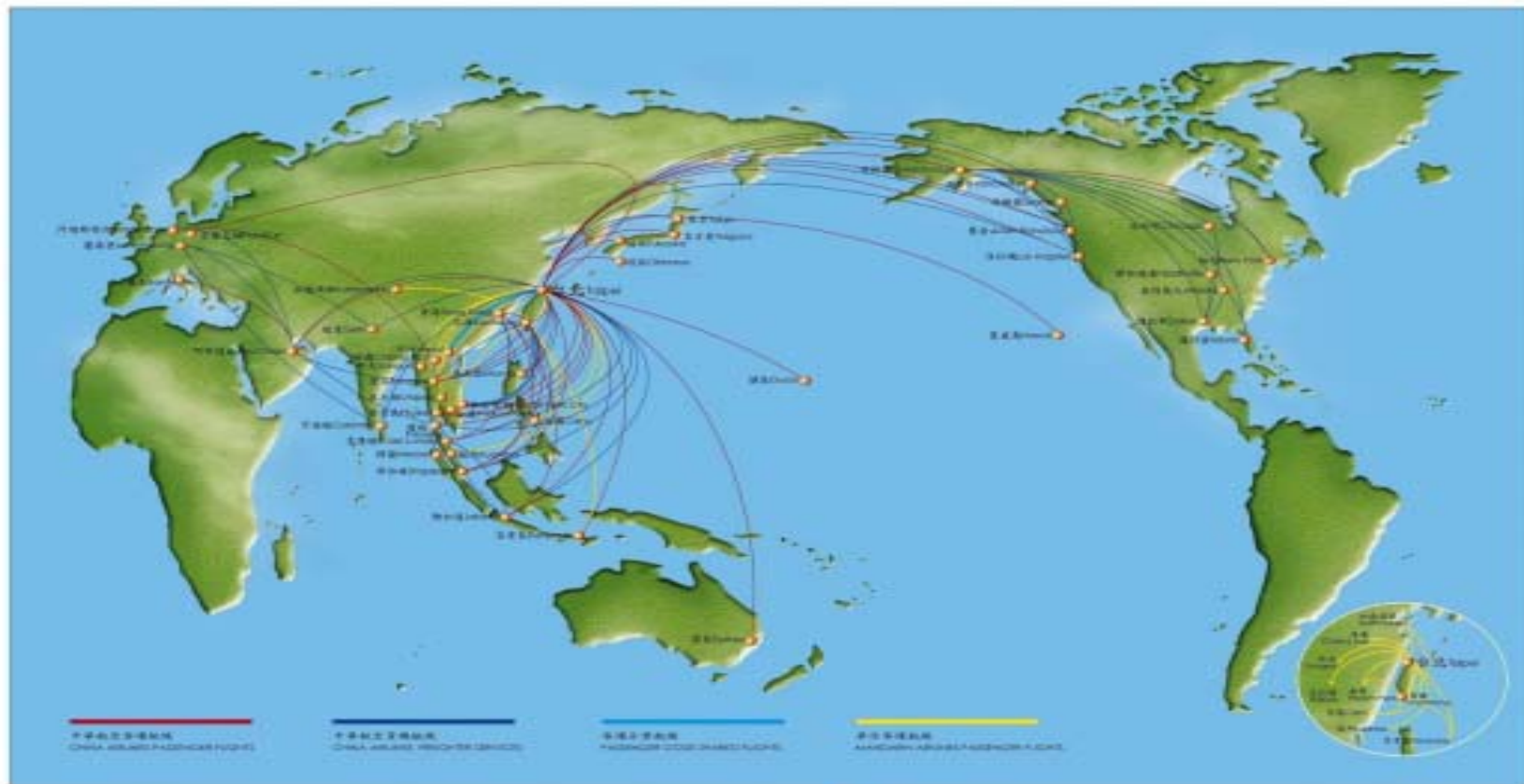
FIG 03-18

© Jeppesen Sanderson, Inc. 1998 All Rights Reserved
Guided Flight Discovery Instrument/Commercial Manual

空運航線

(航空公司經營由甲地飛往乙地的路線)

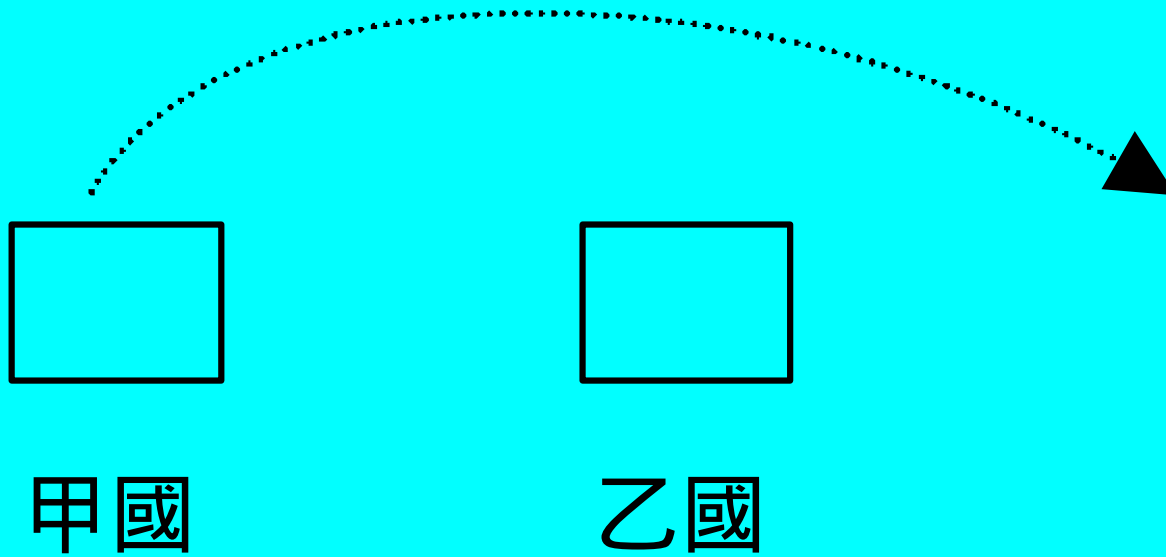
中華航空國際航線圖
CHINA AIRLINES INTERNATIONAL ROUTES



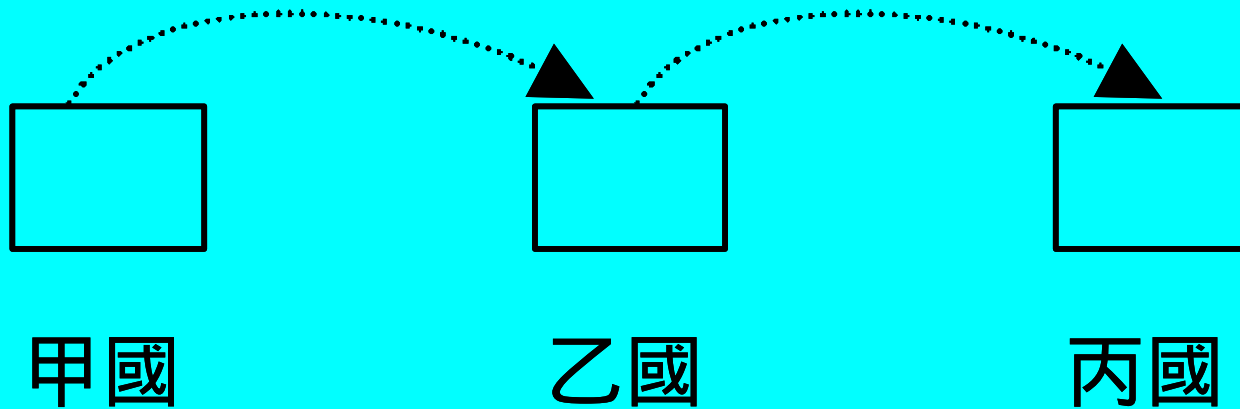
空運航權

- 第一航權
- 第二航權
- 第三航權
- 第四航權
- 第五航權
- 第六航權
- 第七航權
- 第八航權

第一航權 (飛越權)

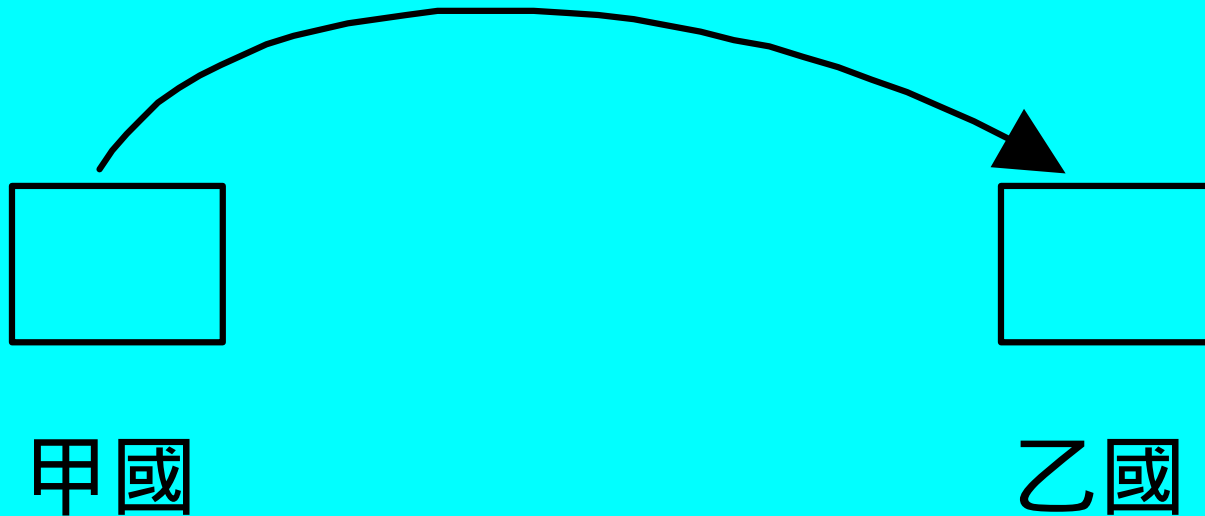


第二航權 (停站權)



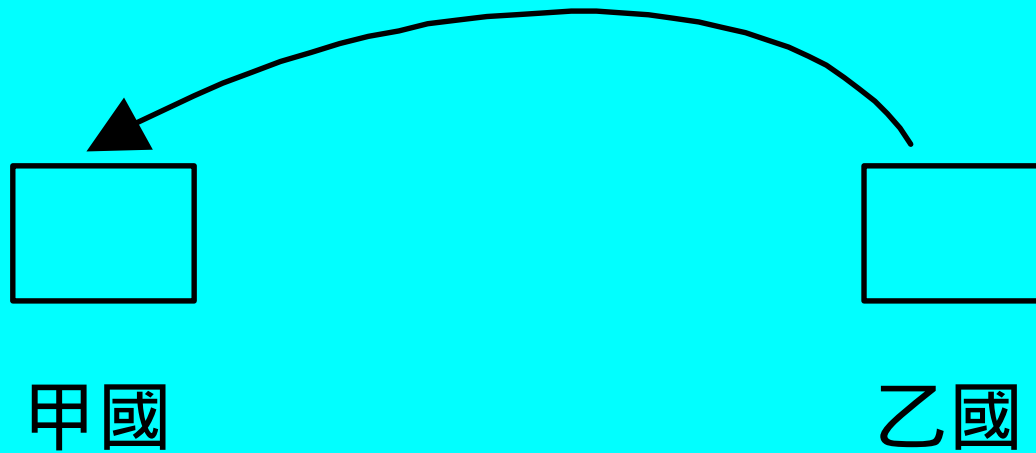
(在乙國不裝卸貨物或上下乘客)

第三航權 (卸載權)



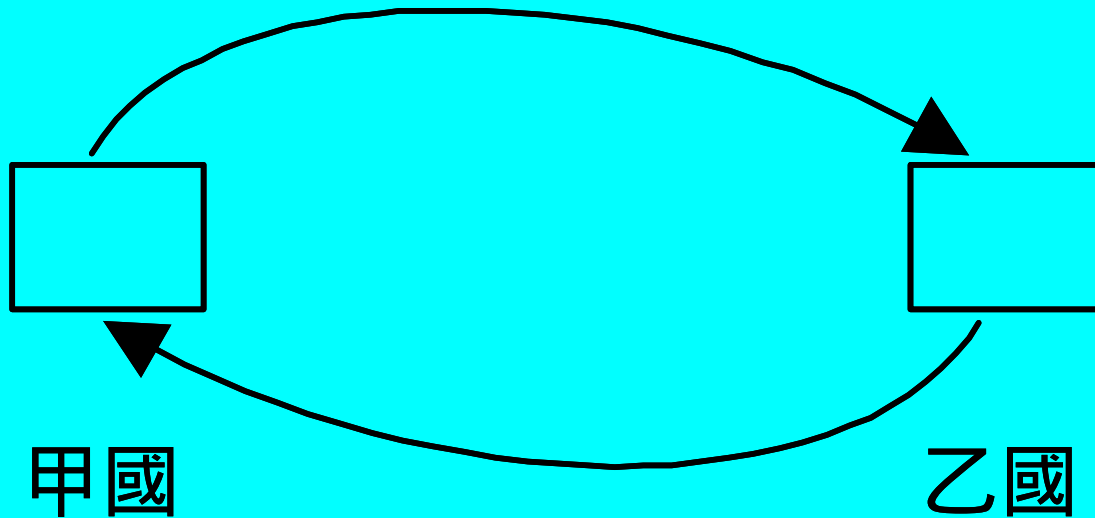
(在乙國卸貨或下乘客)

第四航權 (裝載權)



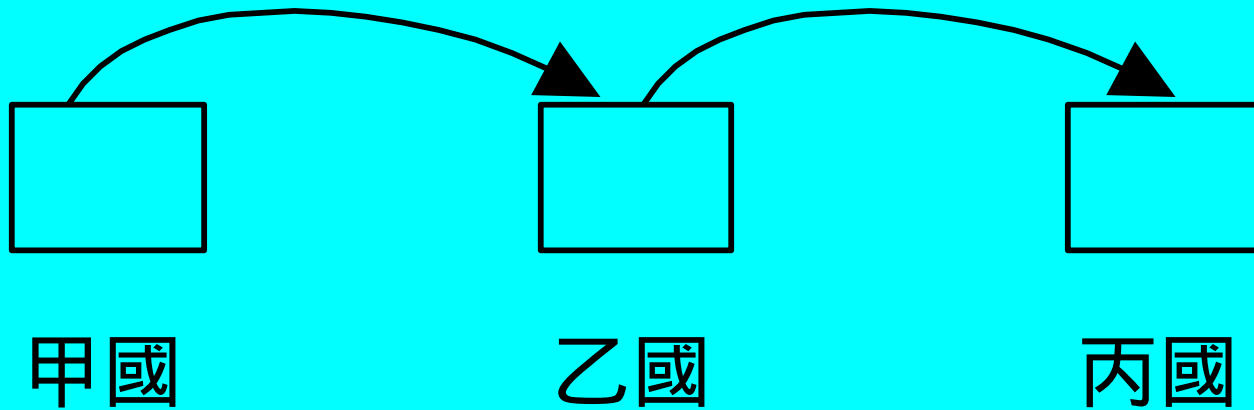
(在乙國裝貨或載客)

第三航權(在乙國卸載)

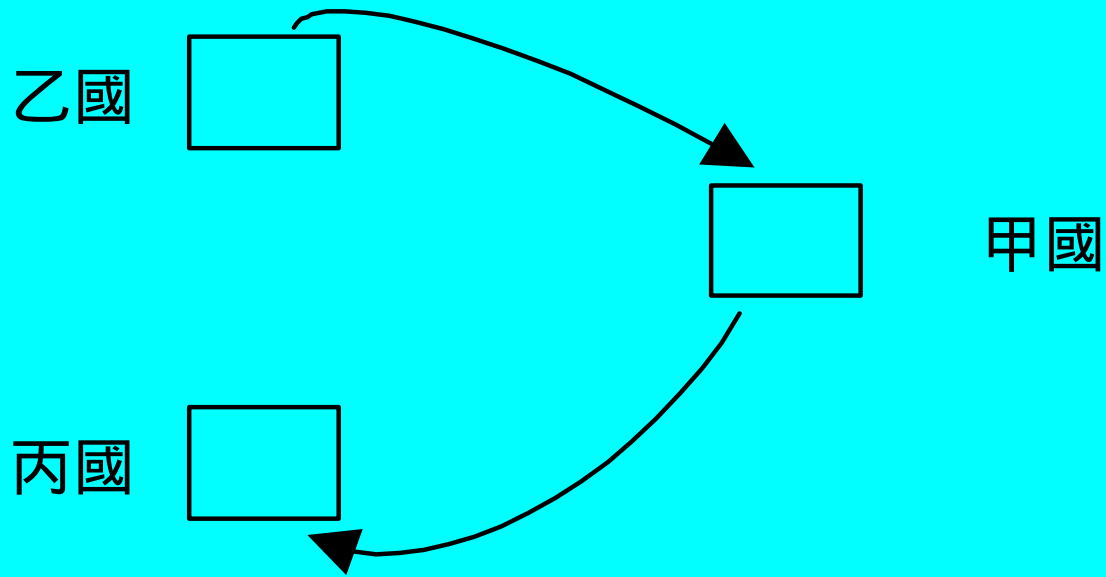


第四航權(在乙國裝載)

第五航權 (經營權)

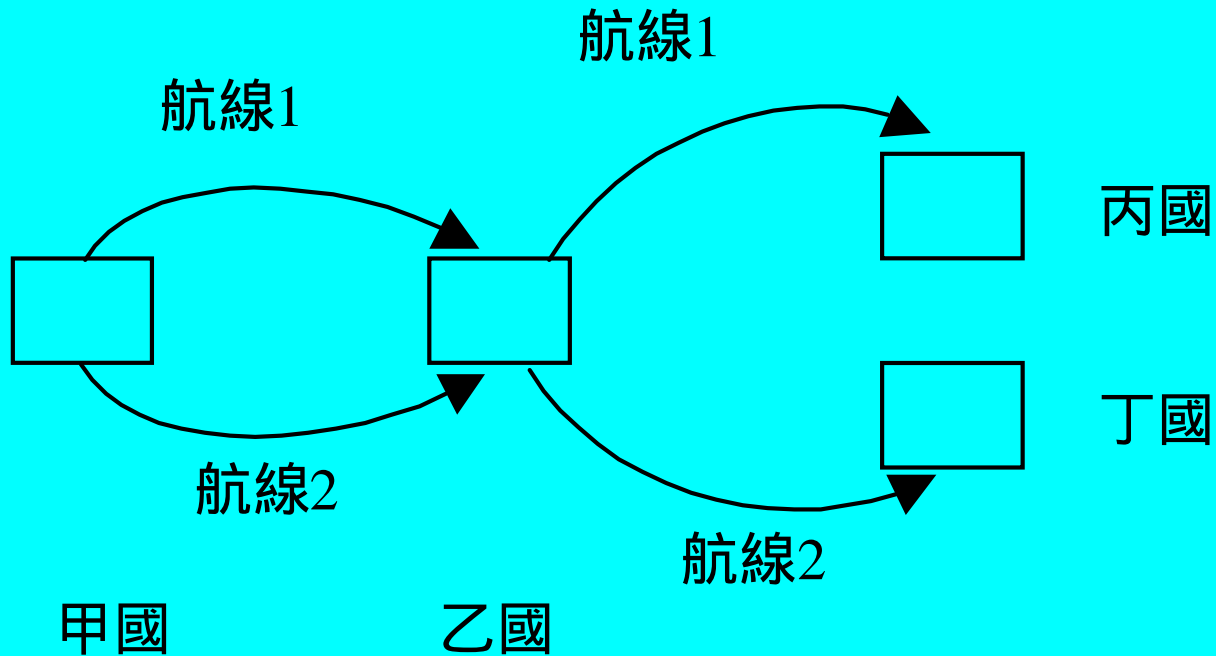


第六航權



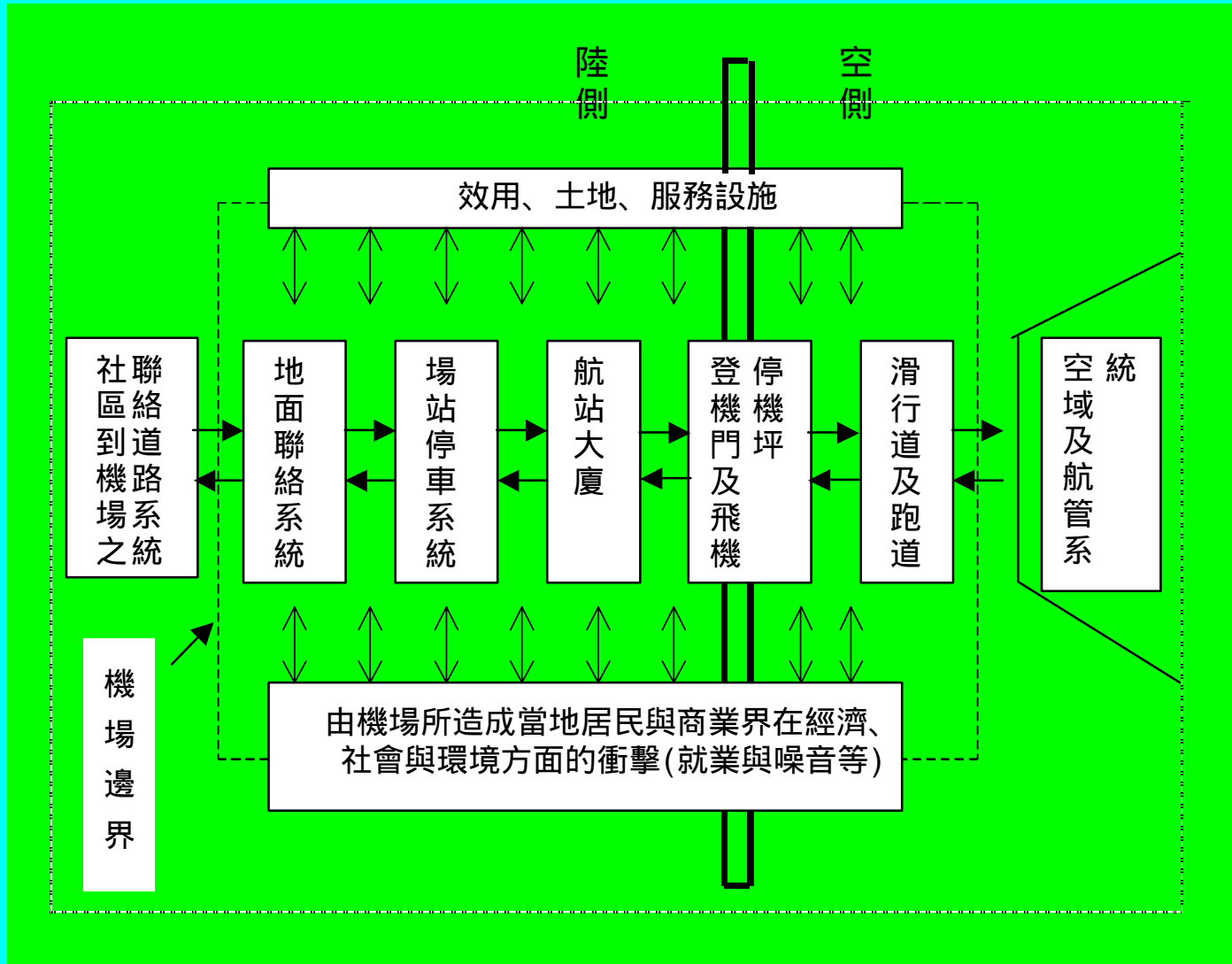
(將旅客由乙國經甲國載運至丙國)

第七航權



第八航權(境內航權cabotage)

航空站管理



航空站管理



航空站管理





National Airport

'01 1 12

航空站分類

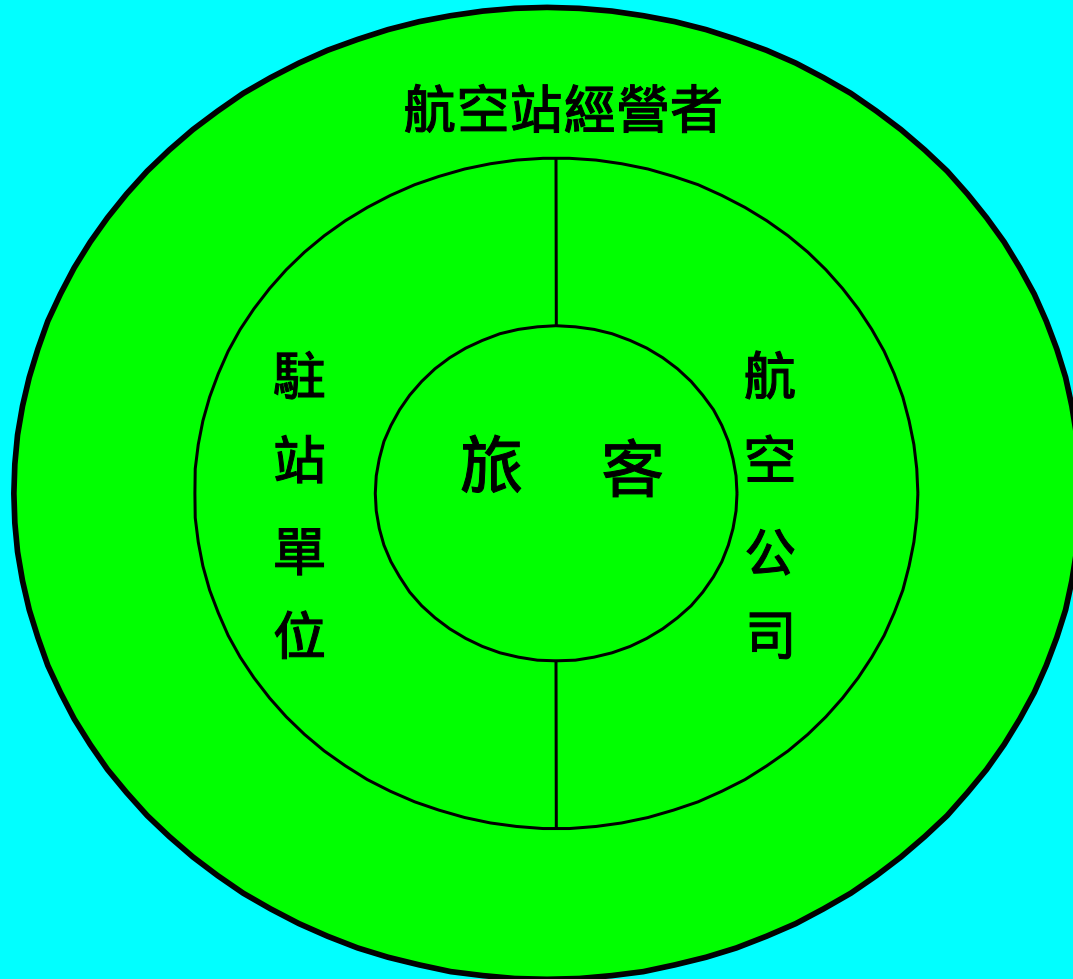
表 9-2 目前臺灣地區航空站站等

站等	特性	航線站
甲種站	國際航空站	台北 中正 高雄
乙種站	國內航空站交互航空頻繁之站	台南 花蓮 馬公
丙種站	航路及業務妨礙乙種站	台中 嘉義 台東 金門
輔助站	臨時起降或緊急降落所用之站	屏東 蘭嶼 綠島 七美 望安 馬祖

擬議中的航空站分類

站等	旅客人次/年	飛機架次/年
特種站	1000 萬人次以上	達 50,000 架次
甲種站	500 萬-1000 萬人次	達 40,000 架次
乙種站	200 萬-500 萬人次	達 30,000 架次
丙種站	100 萬-200 萬人次	達 20,000 架次
丁種站	100 萬人次以下	20,000 架次以下

航空站營運特性



各使用者與航空站次系統關係程度

使用者團體	空側	航站大廈	聯外運輸
旅客	普通	密切	密切
航空公司	密切	密切	普通
駐站單位	普通	密切	密切

旅客航站大廈所提供的服務

- 航空運輸相關服務

- 1) 搭機(departure)或出境

抵達機場陸側→購票、登記與掛運行李→通關檢查→候機→起飛

- 2) 抵達(arrival) 或入境

抵達機場空側→下飛機→(通關檢查)→提領行李→離開機場

- 3) 轉運(transfer)

搭乘接駁或其他航線班機轉往目的地

- 非運輸相關服務

餐飲、購物、娛樂、郵電與金融等

飛航管制架構

- Area Control (區域管制)
Air route traffic control centers (ARTCC)
Flight Information Region (FIR)
台北飛航情報區
- Terminal Approach Control (終端管制;近場管制)
中正·高雄·台中·花蓮·台東(金門·馬公兩個席位)
- Tower Control (機場管制;塔台管制)
中正·高雄·台北·台中·台東·蘭嶼·綠島·馬祖·金門·馬公

民用航空事業

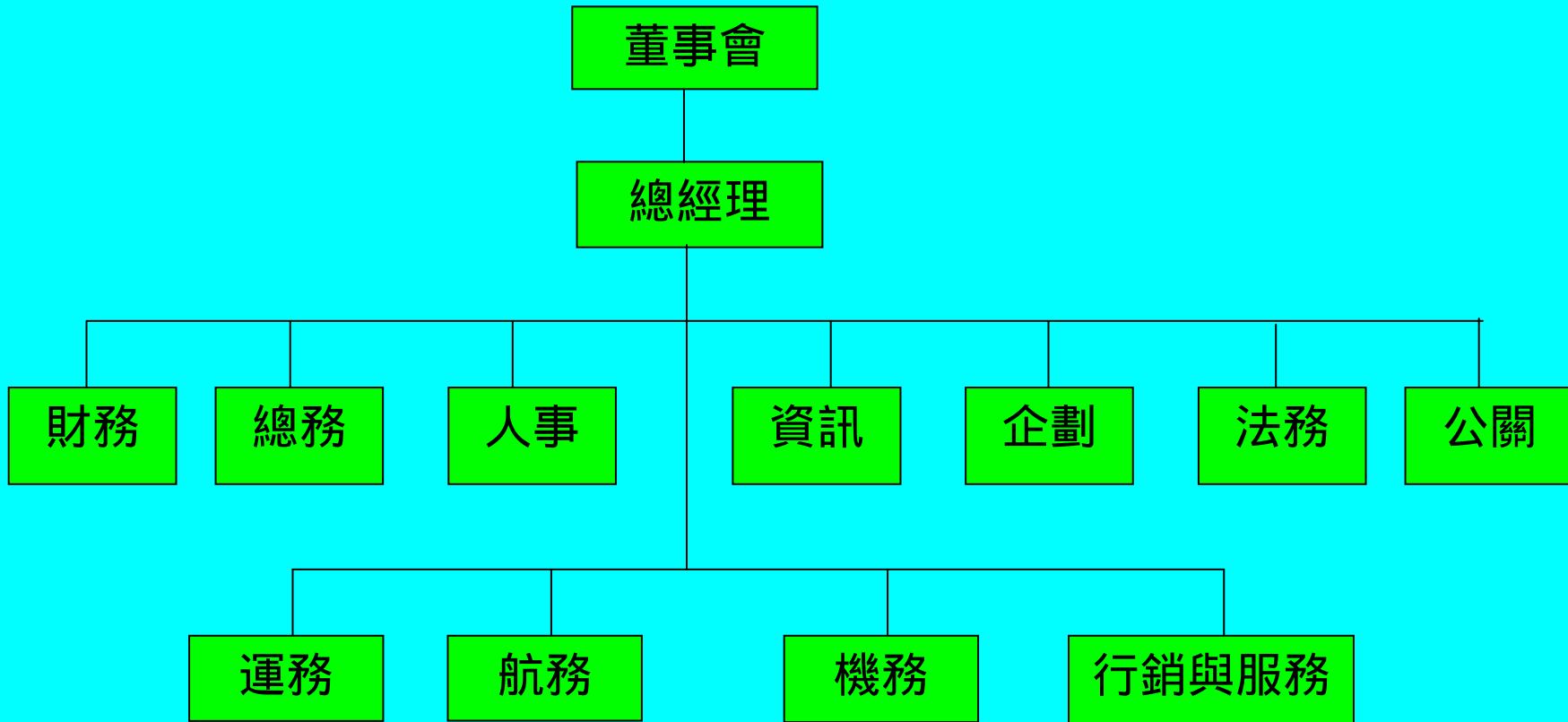
- 民用航空運輸業

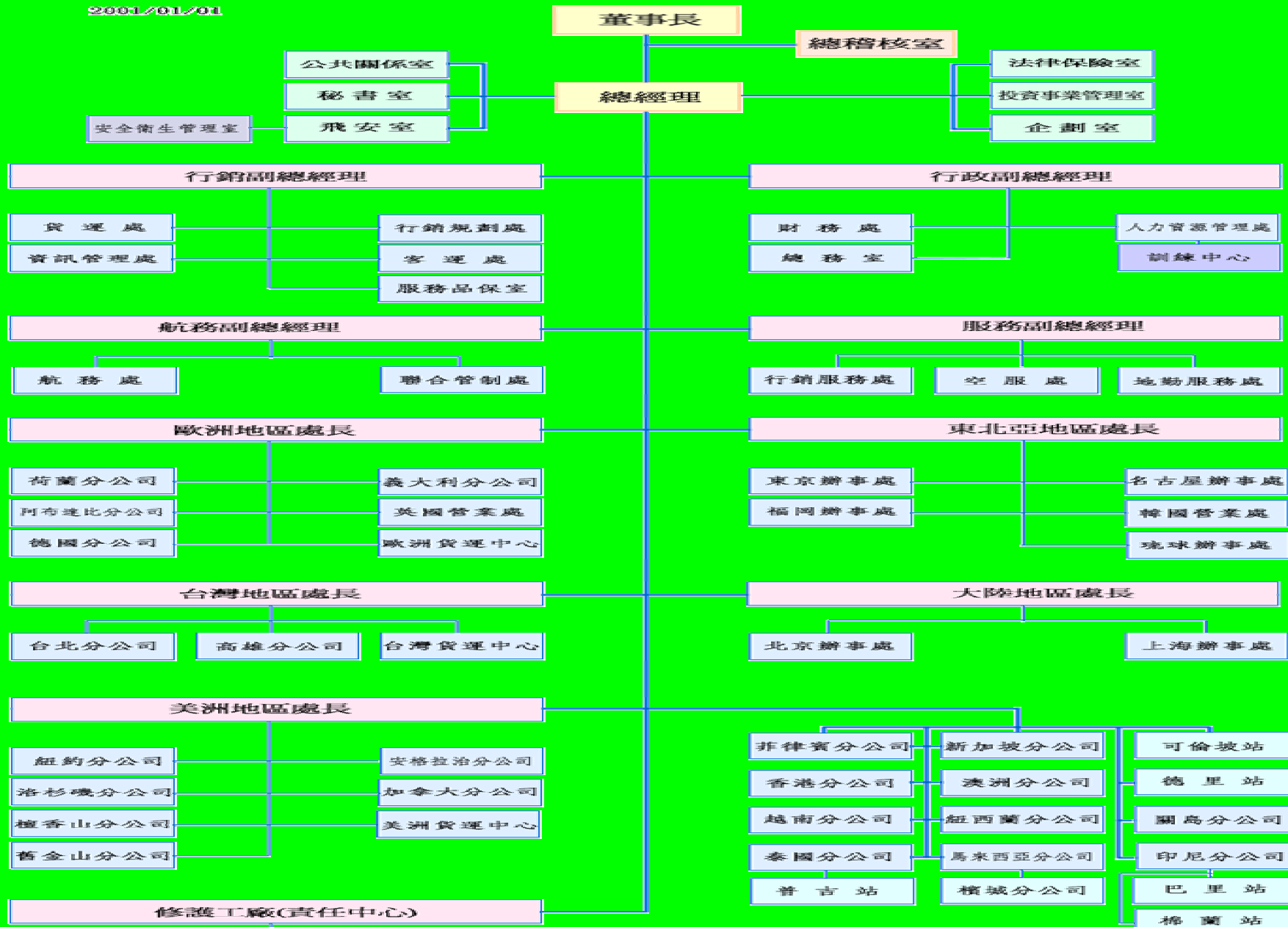
中華·復興·遠東·長榮·立榮·華信

- 普通航空業

德安·凌天·金鷹

民用航空事業組織圖





影響航空運輸業經營的因素

- 外部因素(業者無法掌握)
 - 運輸需求
 - 政治因素(航權)
 - 航站限制
- 內部因素(業者本身可決定)
 - 路網結構
 - 機隊組合
 - 服務人員編組

表 9-8 民國 86 年台灣地區
國際機場客運營運量(國際航線)

機場	旅客人數
中正	12,585,798
高雄	2,401,781
合計	14,987,579

7-9 民國 88 年台灣地區國內機場各建昌建量(含高雄機場國內航線)

機 場	旅 客 人 數	旅 客 人 數 (%)	旅 客 容 量 (千 人)	旅 客 人 數 / 旅 客 容 量
松 山	15,394,038	41.2	7,640	2.0
高 雄	9,244,876	24.7	4,650	2.5 ^a
台 南	2,496,419	6.7	300	8.3
馬 公	2,124,330	5.7	1,174	1.8
台 中	1,878,247	5.0	200	9.4
花 蓮	1,855,722	5.0	1,100	1.7
台 東	1,398,643	3.7	1,000	1.4
金 門	1,397,638	3.7	986	1.4
嘉 義	1,043,695	2.8	200	5.2
屏 東	181,255	0.5	b	b
綠 島	162,394	0.4	80	2.0
馬 祖	83,094	0.2	135	0.6
蘭 嶼	66,719	0.2	100	0.7
七 美	43,861	0.1	b	b
望 安	8,714	0.0	b	b
合 計	37,379,645	100.0		